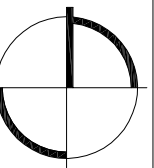
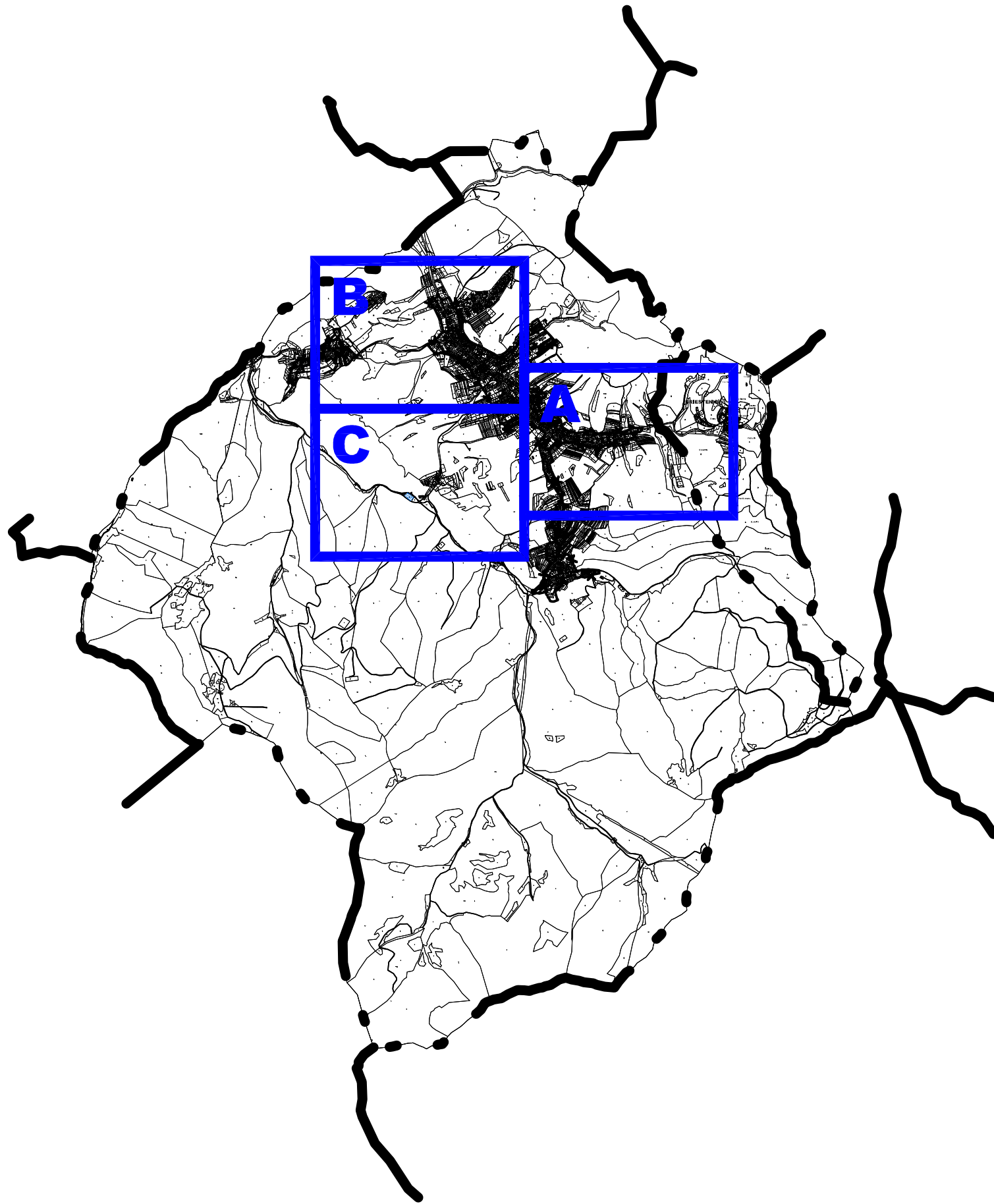
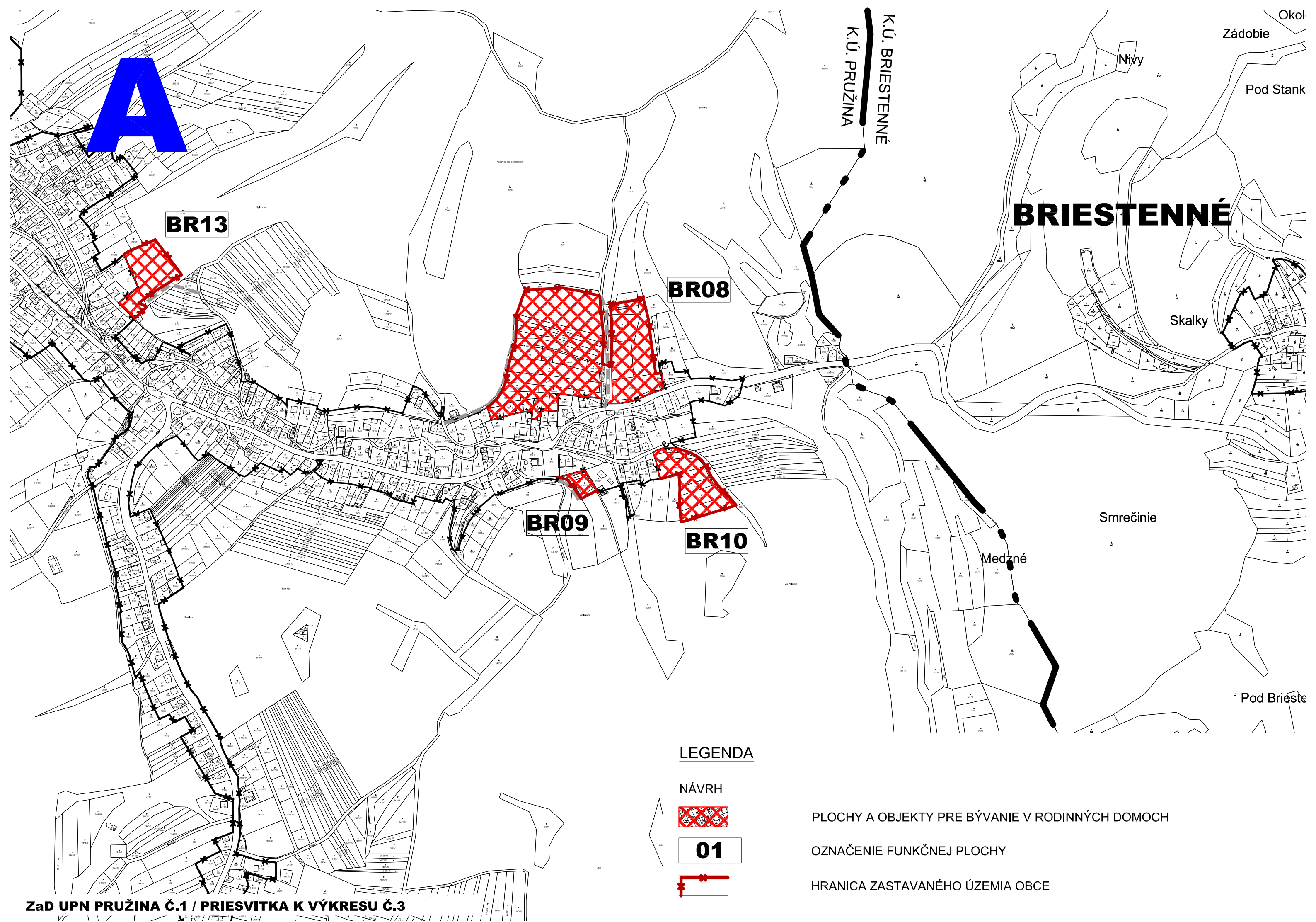


# ZMENY A DOPLNKY Č.1 ÚZEMNÉHO PLÁNU OBCE PRUŽINA



NÁZOV AKCIE:	<b>ÚZEMNÝ PLÁN OBCE PRUŽINA</b>	
VÝKRES:	<b>RIEŠENÉ ÚZEMIE</b>	
SPRACOVATEL:	<b>A3A ATELIER S.R.O.</b> ING. ARCH. P. KRUČAY, SKA 1400AA, DEDOVEC 1353, 017 01, POVAŽSKÁ BYSTRICA	OBJEDNÁVATEL: <b>OBEC PRUŽINA</b>
DÁTUM:	03/2021	MIERKA: 1 : 50 000

# 1a



**A**

**BR13**

**BR08**

**BR09**

**BR10**

**BRISTENNÉ**

K.Ú. BRISTENNÉ  
K.Ú. PRUŽINA

Nivy

Zádobie

Pod Stank

Skalky

Smrečinie

Medzné

Pod Brieste

**LEGENDA**

NÁVRH



**01**

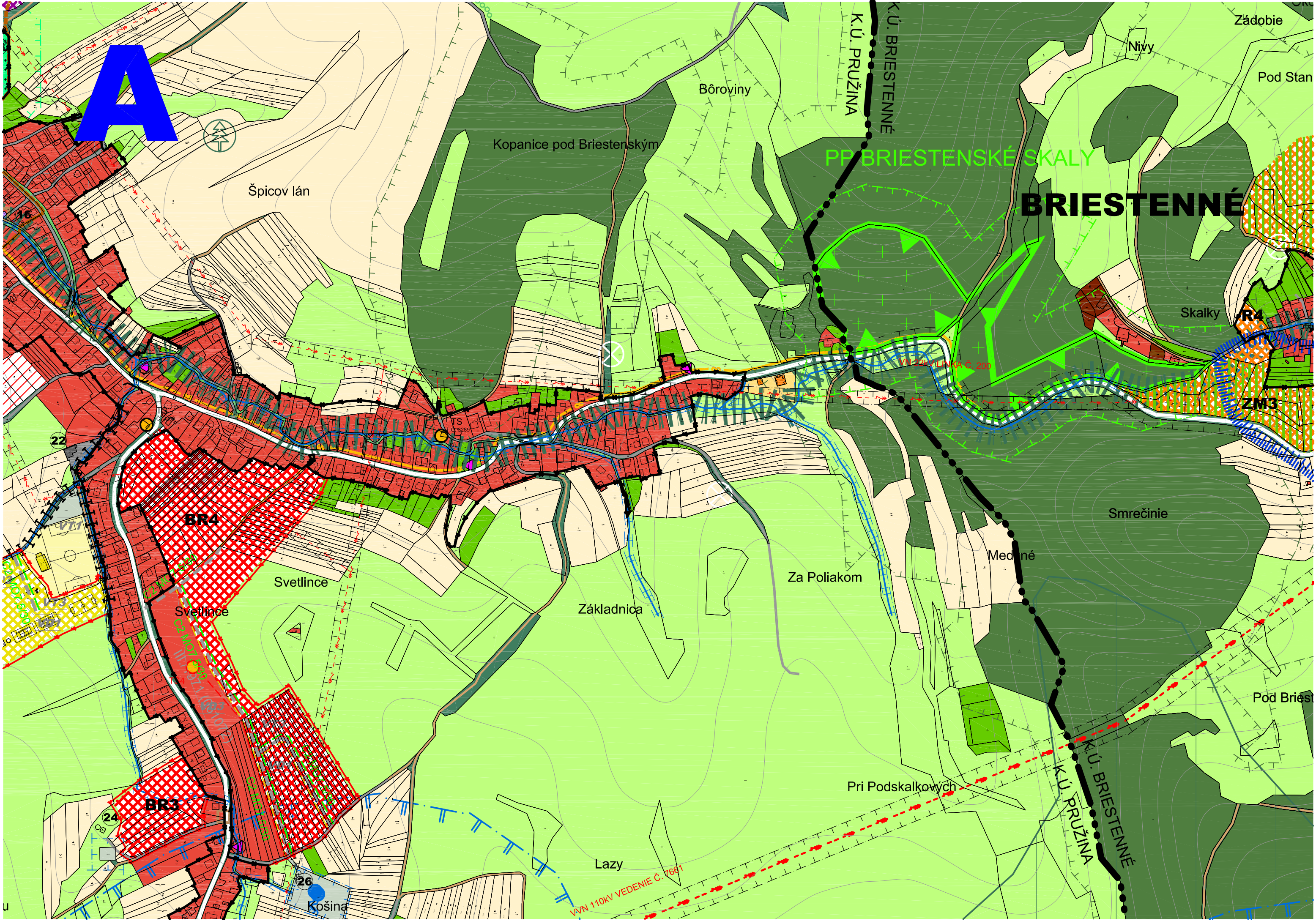


PLOCHY A OBJEKTY PRE BÝVANIE V RODINNÝCH DOMOCH

OZNAČENIE FUNKČNEJ PLOCHY

HRANICA ZASTAVANÉHO ÚZEMIA OBCE

**A**



**LEGENDA**

NÁVRH



PLOCHY A OBJEKTY PRE BÝVANIE V RODINNÝCH DOMOCH

**01**

OZNAČENIE FUNKČNEJ PLOCHY



HRANICA ZASTAVANÉHO ÚZEMIA OBCE

**B**

**BR11**

**BR14**

**BR15**

**BR12**

**TS02**

**B**

**PODSTRÁŽIE**

**BR7**

Gálová

**TS**  
**TS**

**P2**

Úboč

**PRUŽINA**

**BRch/a**

**R1**

**P1**

Za Šafrančevcami

**V4**

Hájik

**BR1**

Kalina

**OV1**

Zadný vrch

VVN 110KV VEDENIE

VN 22 KV VEDENIE PAS 3 x AAA 2,3 CC 70

VN 22KV LINKA C-200

III/1970 (061071)

**KO**

**V2**

**BR**

**BB**

**05**

**01**

**04**

**02**

**03**

**07**

**08**

**09**

**10**

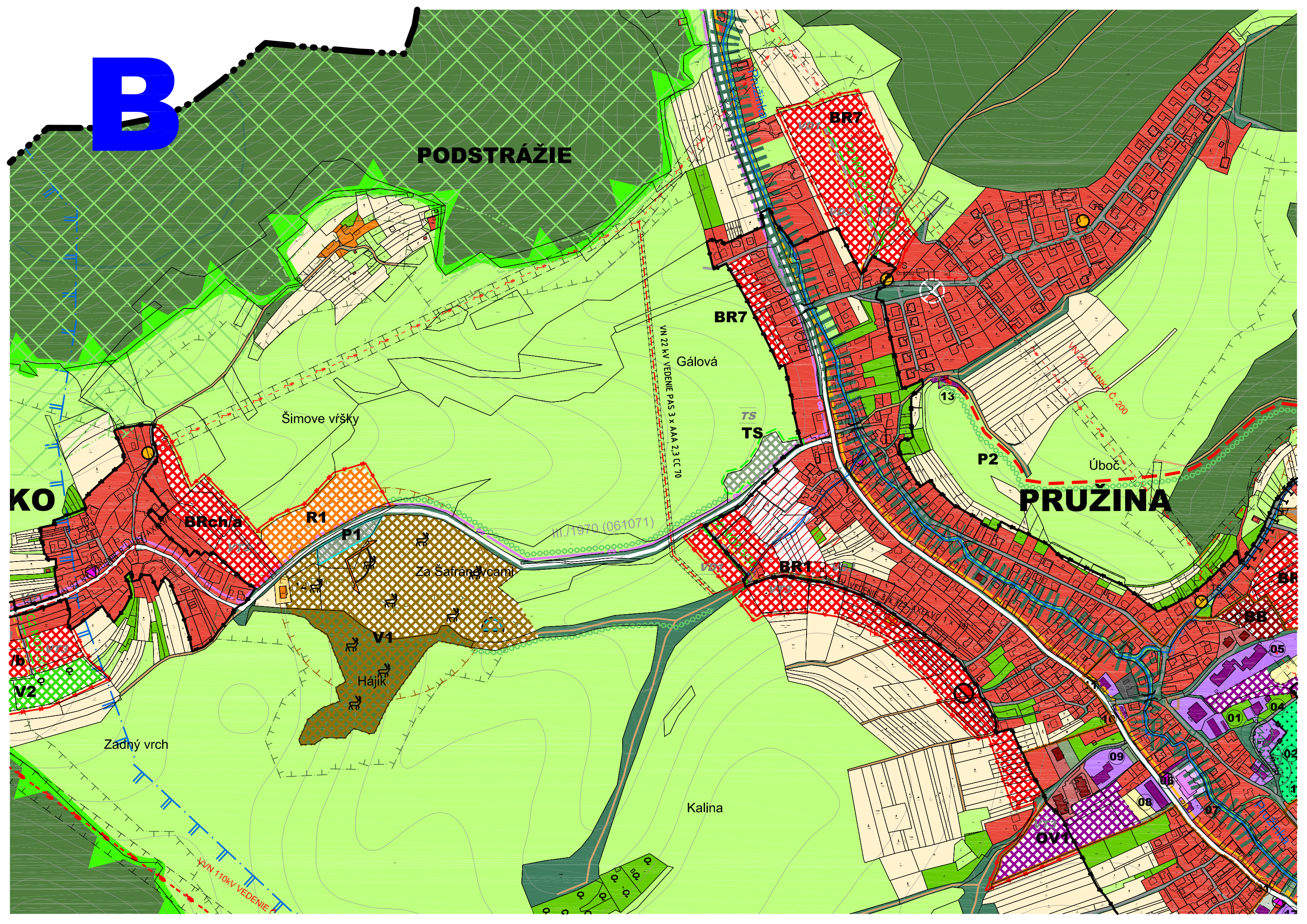
**09**

**08**

**06**

**07**

**13**



**LEGENDA**

**NÁVRH**



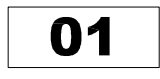
PLOCHY A OBJEKTY PRE BÝVANIE V RODINNÝCH DOMOCH



ÚZEMIA POĽNOHOSP. VÝROBY - CHOV ZVIERAT, ZVIERACIA OBORA



VODNÉ PLOCHY A TOKY



OZNAČENIE FUNKČNEJ PLOCHY



HRANICA ZASTAVANÉHO ÚZEMIA OBCE

**C**

**V04**

**BR16**

**VP01**

Žiarec

C

Kalina

Pod radovú

TS3 VT2

Kostkov Lán

Haviarov Lán

MLYNIŠTE

P3

SP1

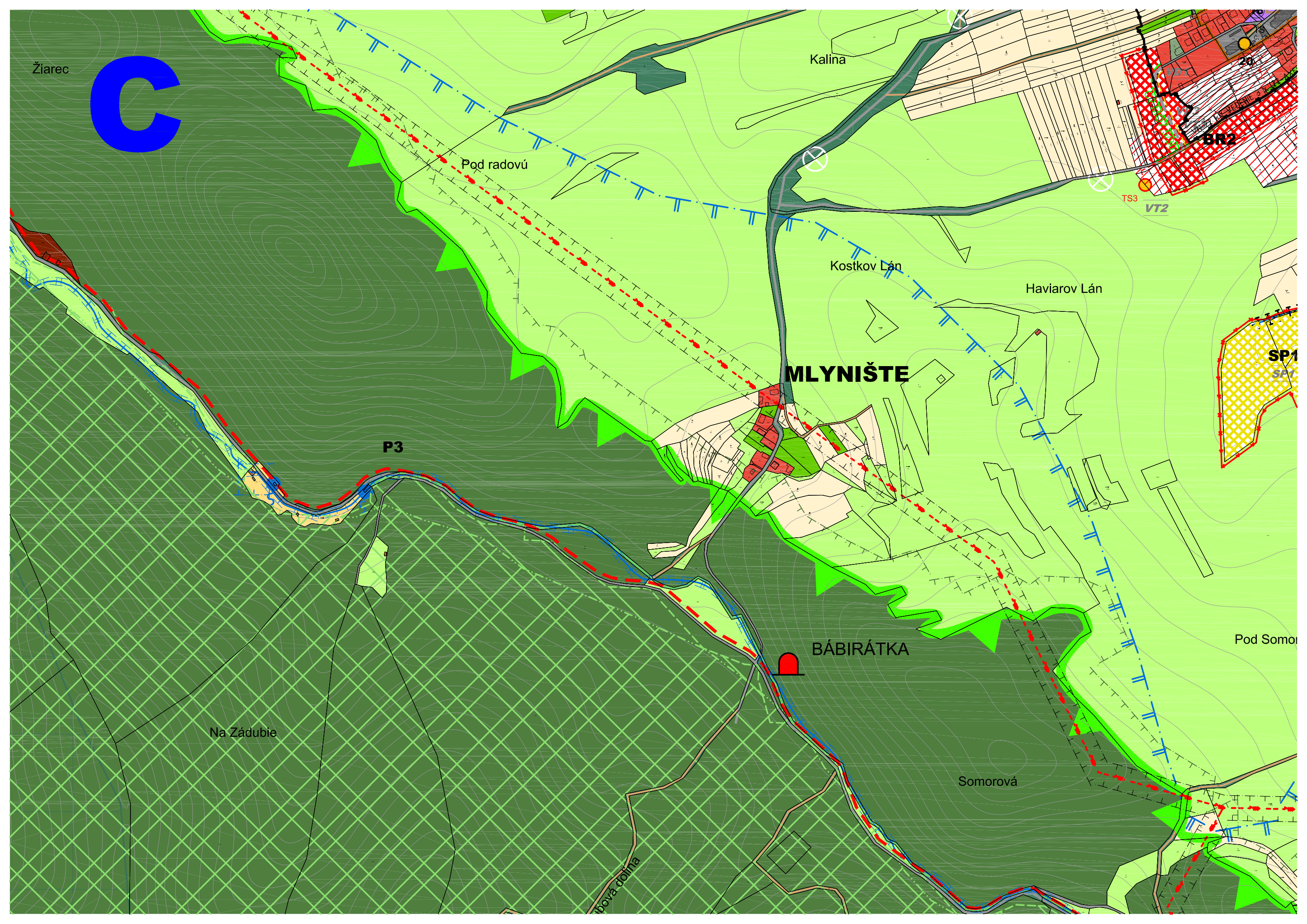
BÁBIRÁTKA

Pod Somor

Na Zádubie

Somorová

bova dolina



## DOPRAVNÁ A TECHNICKÁ VYBAVENOSŤ

STAV	NÁVRH	VÝHLAD	
			CESTY III. TRIEDY
			OBSLUŽNÉ KOMUNIKÁCIE MIESTNÉHO VÝZNAMU
			POL'NÉ A LESNÉ KOMUNIKÁCIE
			PEŠIE KOMUNIKÁCIE
			ZNAČENÁ CYKLOTRASA Č. 2304
			ZNAČENÁ CYKLOTRASA Č. 5313
			TRAFOSTANICA
			NADZEMNÉ VEDENIE VN 22kV
			NADZEMNÉ VEDENIE VN 110kV
			OCHRANNÉ PÁSMO VN
			OCHRANNÉ PÁSMO CINTORÍNA
			OCHRANNÉ PÁSMO CESTY III. TRIEDY
			OCHRANNÉ PÁSMO POĽNOHOSPODÁRSKEJ VÝROBY
			PÁSMO HYGIENICKEJ OCHRANY VODNÉHO ZDROJA I. STUPŇA
			PÁSMO HYGIENICKEJ OCHRANY VODNÉHO ZDROJA II. STUPŇA
			OCHRANNÉ PÁSMO LESA
			PROTIPOVODŇOVÉ ÚPRAVY VODNÝCH TOKOV
			AUTOBUSOVÉ ZASTÁVKY, ISOCHRÓMA DOPRAVNEJ DOSTUPNOSTI

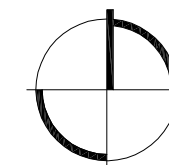
## PRÍRODNÉ DANOSTI A OSTATNÉ ZNAČKY

STAV	NÁVRH	VÝHLAD	
			REKULTIVOVANÉ SKLÁDKY
			SVAHOVÉ DEFORMÁCIE STABILIZOVANÉ
			MOST
			ROZHLADŇA
			JASKYŇA
			STUDNIČKA
			VYSOKÉ RADÓNOVÉ RIZIKO
			VYHRADENÉ LOŽISKÁ CHLU - MOJTÍN, VÁPENEC OSTATNÝ
			VYHRADENÉ LOŽISKÁ CHLU - PRUŽINA, VÁPENEC OSTATNÝ
			VYHRADENÉ LOŽISKÁ CHLU - PRUŽINA I., VÁPENEC OSTATNÝ

## SÍDELNÁ ŠTRUKTÚRA

STAV	NÁVRH	VÝHLAD	
			HRANICA KATASTRÁLNEHO ÚZEMIA
			HRANICA ZASTAVANÉHO ÚZEMIA OBCE K 1.1.1990
			HRANICA ZASTAVANÉHO ÚZEMIA OBCE
			HRANICA PAMIATKOVO CHRÁNENÝCH OBJEKTOV A ÚZEMÍ
			HRANICA CENTRÁLNEJ ZÓNY OBCE
			AREÁLY A OBJEKTY PRE BÝVANIE V RODINNÝCH DOMOCH
			AREÁLY A OBJEKTY PRE BÝVANIE V BYTOVÝCH DOMOCH
			AREÁLY A ZARIADENIA VEREJNEJ NEKOMERČNEJ VYBAVENOSTI
			AREÁLY A ZARIADENIA KOMERČNEJ VYBAVENOSTI (OBCHODU A SLUŽIEB)
			AREÁLY A ZARIADENIA REKREÁCIE A CESTOVNÉHO RUCHU
			AREÁLY A ZARIADENIA ŠPORTU
			ÚZEMIA PRIEMYSELNEJ VÝROBY A SKLADOV
			ÚZEMIA POĽNOHOSPODÁRSKEJ VÝROBY
			ÚZEMIA POĽNOHOSP. VÝROBY - CHOV ZVIERAT, ZVIERACIA OBORA
			PLOCHY VEREJNEJ TECHNICKO-INFRAŠTRUKTÚRNEJ VYBAVENOSTI
			PLOCHY TECHNICKÝCH SLUŽIEB
			PLOCHY KRAJINNEJ ZELENE, TRVALÉ TRÁVNE PORASTY
			PLOCHY ZÁHRAD
			ZMIEŠANÉ PLOCHY ZÁHRADKÁRSKYCH OSÁD, REKREÁCIE
			PLOCHY OVOCNÝCH SADOV
			PLOCHY SÍDELNEJ A PARKOVEJ ZELENE
			PLOCHY IZOLAČNEJ SPRIEVODNEJ A VÝLŇOVEJ ZELENE
			PLOCHY CINTORÍNOV
			PLOCHY POĽNOHOSPODARSKEJ PÔDY
			PLOCHY LESOV
			VODNÉ PLOCHY A TOKY
			BREHOVÝ PORAST, LÍNIOVÁ ZELEŇ
			IZOLAČNÁ A VÝPLŇOVÁ ZELEŇ
			DROBNÉ SAKRÁLNE OBJEKTY, POMNÍKY
			OZNAČENIE FUNKČNÝCH PLÔCH

NÁZOV AKCIE:	<b>ÚZEMNÝ PLÁN OBCE PRUŽINA</b>	
VÝKRES:	<b>VÝREZ Z VÝKRESU KOMPLEXNÉHO URBANISTICKÉHO NÁVRHU</b>	
SPRACOVATEĽ:	<b>A3A ATELIER S.R.O.</b> ING. ARCH. P. KRÚČAY, SKA 1400AA, DEDOVEC 1353, 017 01, POVAŽSKÁ BYSTRICA	OBJEDNÁVATEĽ: <b>OBEC PRUŽINA</b>
DÁTUM:	11/2016	MIERKA:



# 3