

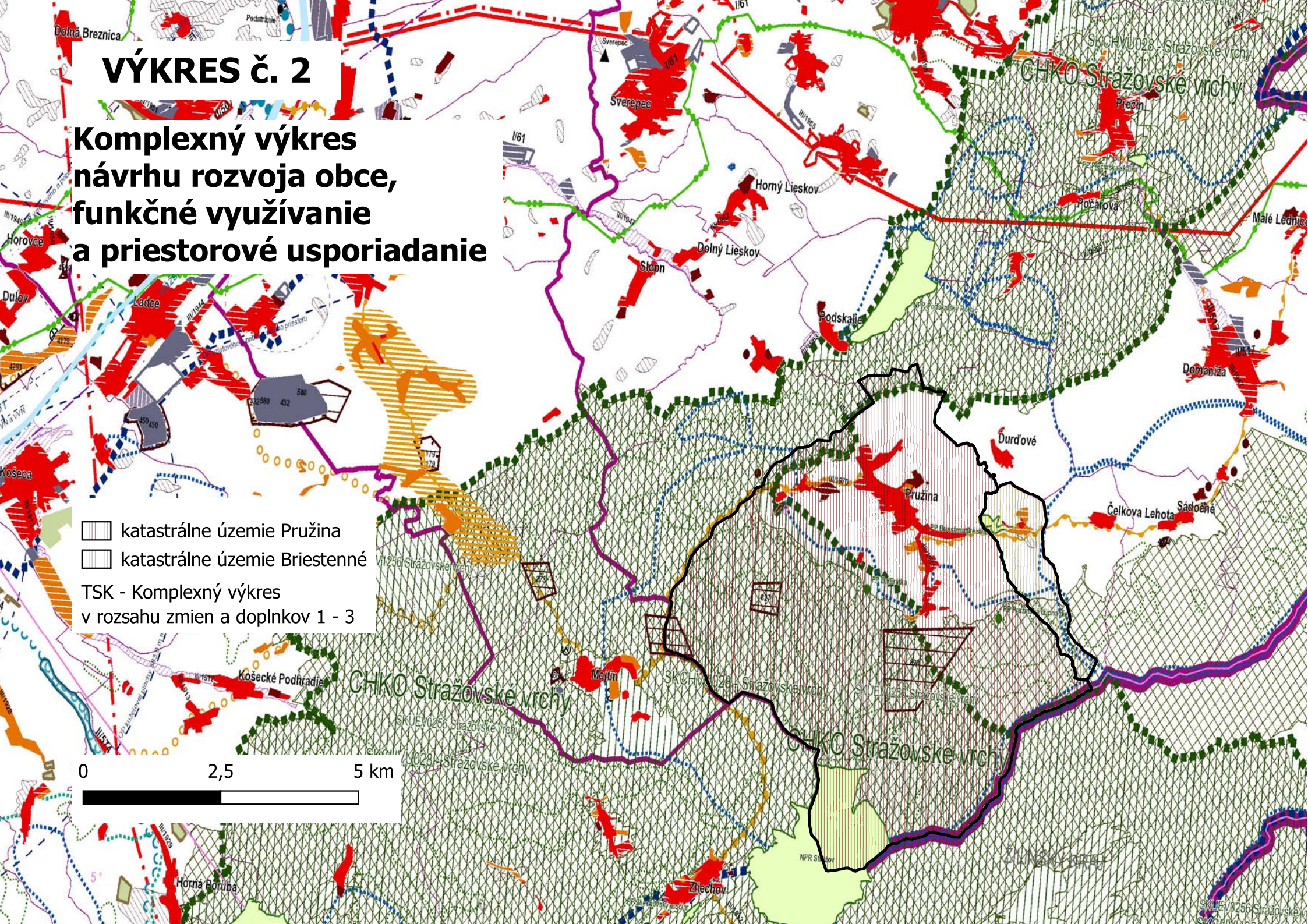


VÝKRES č. 2

Komplexný výkres návrhu rozvoja obce, funkčné využívanie a priestorové usporiadanie

-  katastrálne územie Pruzina
-  katastrálne územie Bristenné
- TSK - Komplexný výkres
v rozsahu zmien a doplnkov 1 - 3

0 2,5 5 km



Legenda k podkladovej mape - Komplexný výkres TSK -úplné znenie v rozsahu zmien a doplnkov 1 - 3

LEGENDA

- štátna hranica
- hranica kraja
- hranica okresu
- hranica obce
- mesto
- obec

plochy obytné

- stav
- návrh
- výhľad

plochy poľnohospodárskej výroby

- stav
- návrh

plochy priemyselnej výroby, skladov

- stav
- návrh
- výhľad
- plochy osobitného určenia - stav

plochy rekreácie, cestovného ruchu a športu

- stav
- návrh
- výhľad
- rekreačné priestory - stav

rekreačná zeleň

- lesopark - stav
- lesopark - návrh
- plochy záhradkárskych osád - stav
- plochy záhradkárskych osád - návrh

špeciálne kultúry

- stav
- ovocné sady
- záhrady
- vinice
- chmeľnice

plochy kúpeľných zariadení

- plochy kúpeľných zariadení - stav
- hranica kúpeľného územia - stav

priemyselné parky

- celoštátneho významu - návrh
- regionálneho významu - návrh

agropark

- návrh

ochranné pásma fariem

- stav

ochranné lesy

- stav

pamiatkové územia

- mestská pamiatková rezervácia - stav
- pamiatková zóna - stav
- pamiatková zóna - návrh
- pamiatková zóna - návrh

národné kultúrne pamiatky (NKP)

- stav (vybrané)
- ochranné pásmo NKP

chránená vodo hospodárska oblasť (CHVO)

- stav

ochranné pásma vodárenských zdrojov

- stav

ochranné pásma prírodných liečivých zdrojov a zdrojov prírodných minerálnych vôd

- I. stupeň, stav
- II. stupeň, stav
- III. stupeň, stav

vodné nádrže

- výhľad

polder

- stav

diaľnice

- stav
- rýchlostné cesty
- stav
- návrh
- výhľad

diaľničný privádzač

- stav
- návrh
- výhľad

cesty I. triedy

- stav
- návrh
- výhľad

cesty II. triedy

- stav
- návrh
- výhľad
- návrh štvorpruh
- výhľad

cesty III. triedy

- stav
- návrh
- výhľad

mimoúrovňové križovatky

diaľnic a rýchlostných ciest

- stav
- návrh
- výhľad

ciest I. triedy

- stav
- návrh
- výhľad

vysokorýchlostná železničná trať (VRT)

- výhľad

železničné trate medzinárodné

- stav
- návrh

železničné trate nadregionálne

- stav

železničné trate regionálne

- stav

vybrané železničné stanice

- stav

hraničné prechody

- hraničný prechod cestný - stav
- hraničný prechod železničný - stav

vodné cesty AGN

- výhľad

prístavy AGN

- výhľad

prístav športový

- výhľad

terminál kombinovanej dopravy

- výhľad

plochy letísk

- stav

nadregionálne letiská pre medzin. dopravu

- stav
- návrh

regionálne aeroklubové letiská

- stav

letiská pre letecké práce

- stav

ochranné pásma letísk

- so zákazom stavieb - stav
- s výškovým obmedzením - stav
- ostatné - stav

cyklistická a cykloturistická sieť

- cyklistická komunikácia, stav
- cyklistická komunikácia, návrh
- koridor cyklistickej komunikácie, výhľad
- cyklotrasa, stav
- cyklotrasa, návrh
- cyklotrasa, výhľad

veľkoplošné chránené územia

- chránená krajinná oblasť (CHKO)

maloplošné chránené územia

- stav
- stav

NATURA 2000

- chránené vtáčie územia (CHVÚ) - stav
- územia európskeho významu (ÚEV) - stav

mokrade

- mokrade národného významu - stav
- mokrade regionálneho významu - stav
- mokrade regionálneho významu - stav

chránené ložiskové územia (CHLÚ)

- stav

dobývacie priestory (DP)

- ťažené ložiská - stav
- neťažené ložiská - stav

ložiská nevyhradených nerastov (LNN)

- stav

poddolované územia

- stav

zosuvné územia

- svahové deformácie - stav

staré banské diela

- stav

ložiská rašeliny

- stav

environmentálne záťaž

- stav

zdroje znečisťovania ovzdušia

- stav

spaľovne odpadov

- stav

zariadenia na spoluspaľovanie odpadov

- stav

sklady odpadov

- stav

haldy z úpravy a sprac. rúd (mimo areálu)

- stav

odkalská

- stav

elektrické stanice ZVN/VVN

- stav
- návrh - rekonštrukcia (prechod na vyššiu transformáciu)
- výhľad

elektrické vedenia ZVN

- stav
- návrh
- výhľad

plynovody VVTL

- stav

seizmická

- stav

záplavová čiara Q100

- stav